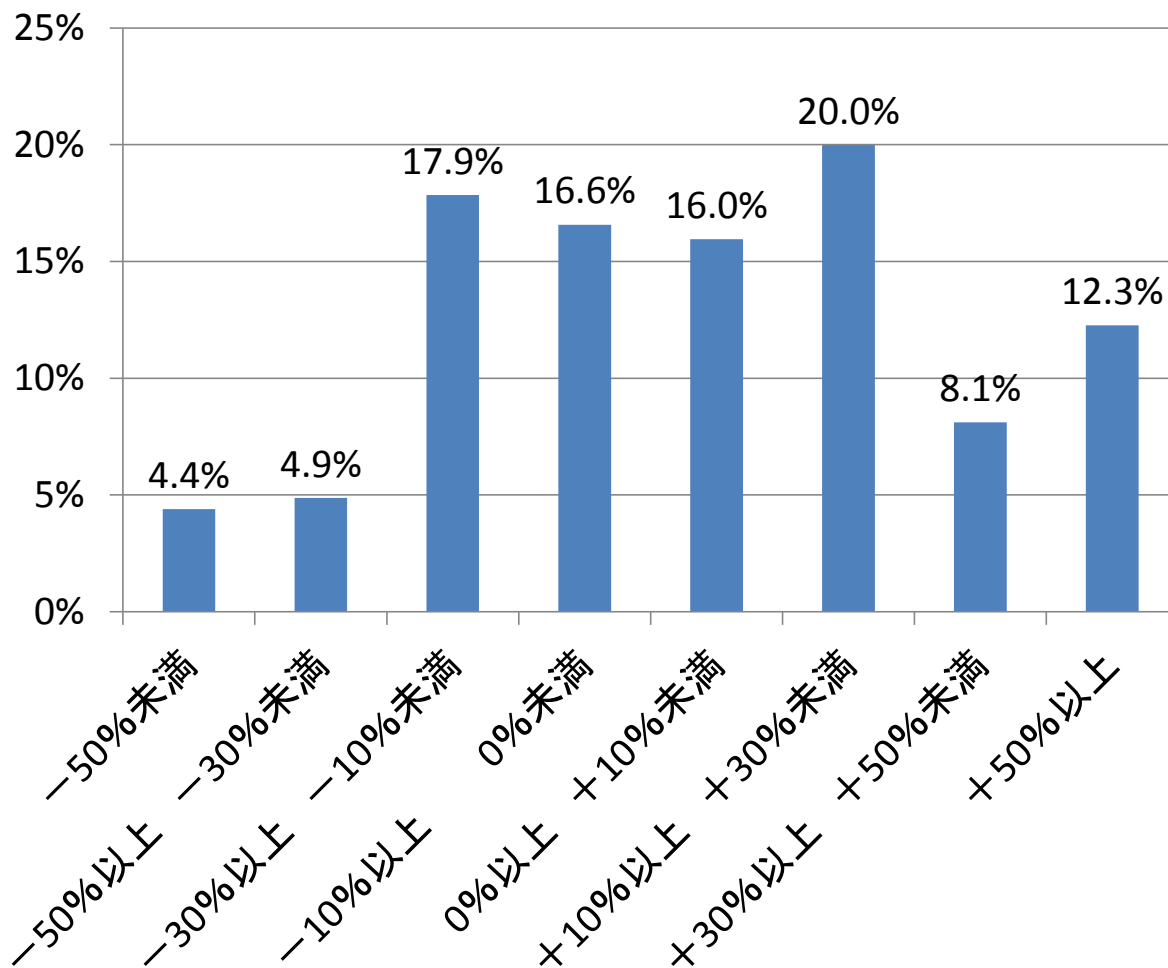


投資信託の運用損益別 顧客比率(平成30年3月末時点)



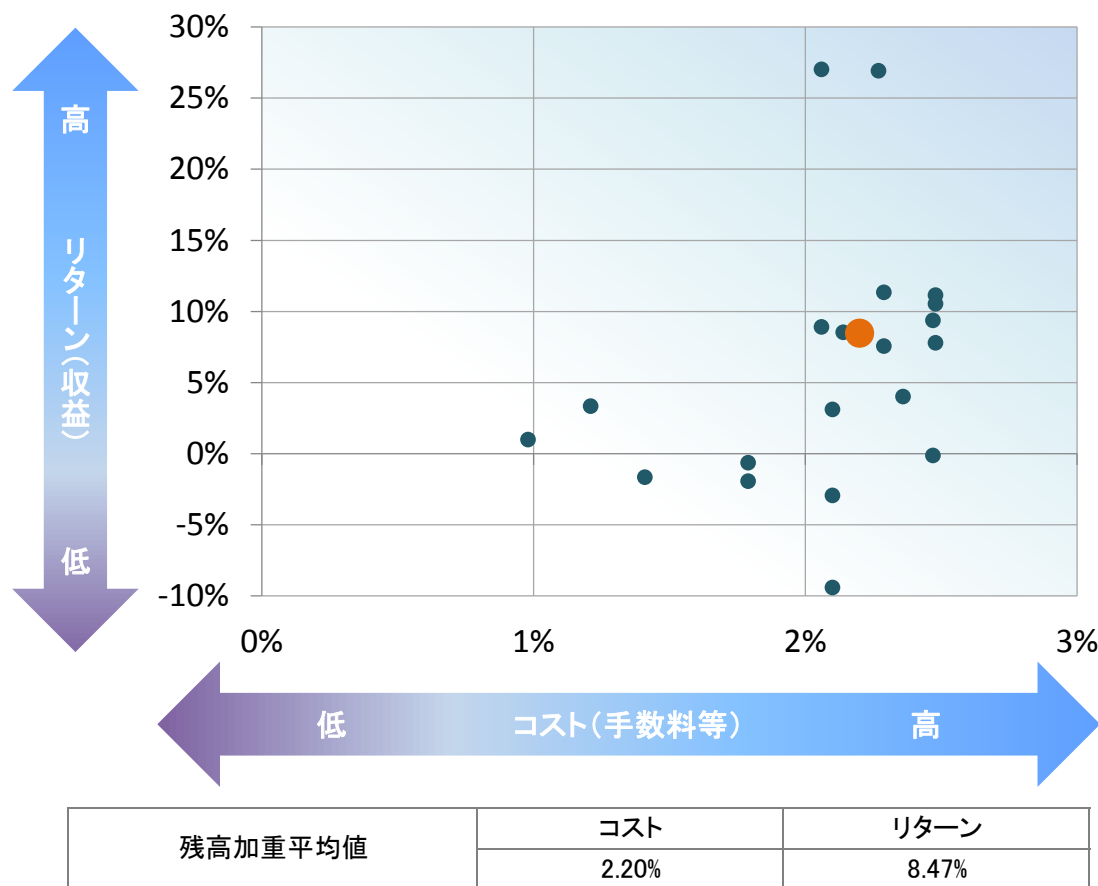
	運用損益	対象顧客	顧客比率
①	+50%以上	1,537	12.3%
②	+30%以上 +50%未満	1,016	8.1%
③	+10%以上 +30%未満	2,504	20.0%
④	0%以上 +10%未満	1,999	16.0%
⑤	-10%以上 0%未満	2,077	16.6%
⑥	-30%以上 -10%未満	2,237	17.9%
⑦	-50%以上 -30%未満	611	4.9%
⑧	-50%未満	551	4.4%
	計	12,532	100%

● 作成条件

・平成30年3月末時点で投資信託を保有しているお客様を対象とし算出しております。

・平成26年11月28日以前より投資信託をお持ちのお客様で一部買付代金が不明であるものについては、平成26年11月28日の評価額を買付代金として計上しております。

投資信託の預り残高上位20銘柄のコスト・リターン(平成30年3月末時点)



銘柄名	
1	ダイワ・US-REIT・オープン(毎月決算型)Bコース(為替ヘッジなし)
2	日本株厳選ファンド・ブラジルリアルコース
3	ブラジル・ボンド・オープン(毎月決算型)
4	三井住友・げんきシニアライフ・オープン
5	ダイワJ-REITオープン(毎月分配型)
6	短期豪ドル債オープン(毎月分配型)
7	日本株厳選ファンド・円コース
8	ハイグレード・オセアニア・ボンド・オープン(毎月分配型)
9	エマージング好配当株ファンドー 予想分配金提示型ー
10	トルコ・ボンド・オープン(毎月決算型)
11	ダイワ・インド株ファンド
12	ダイワ・グローバルREIT・オープン(毎月分配型)
13	日本株厳選ファンド・豪ドルコース
14	大和住銀日本バリュー株ファンド
15	ダイワ日本国債ファンド(毎月分配型)
16	ダイワ・ブラジル株式ファンド
17	ダイワ高格付カナダドル債オープン(毎月分配型)
18	J-Stock アクティブ・オープン
19	三井住友・グローバル好配当株式オープン
20	メキシコ・ボンド・オープン(毎月決算型)

■ 各項目の定義

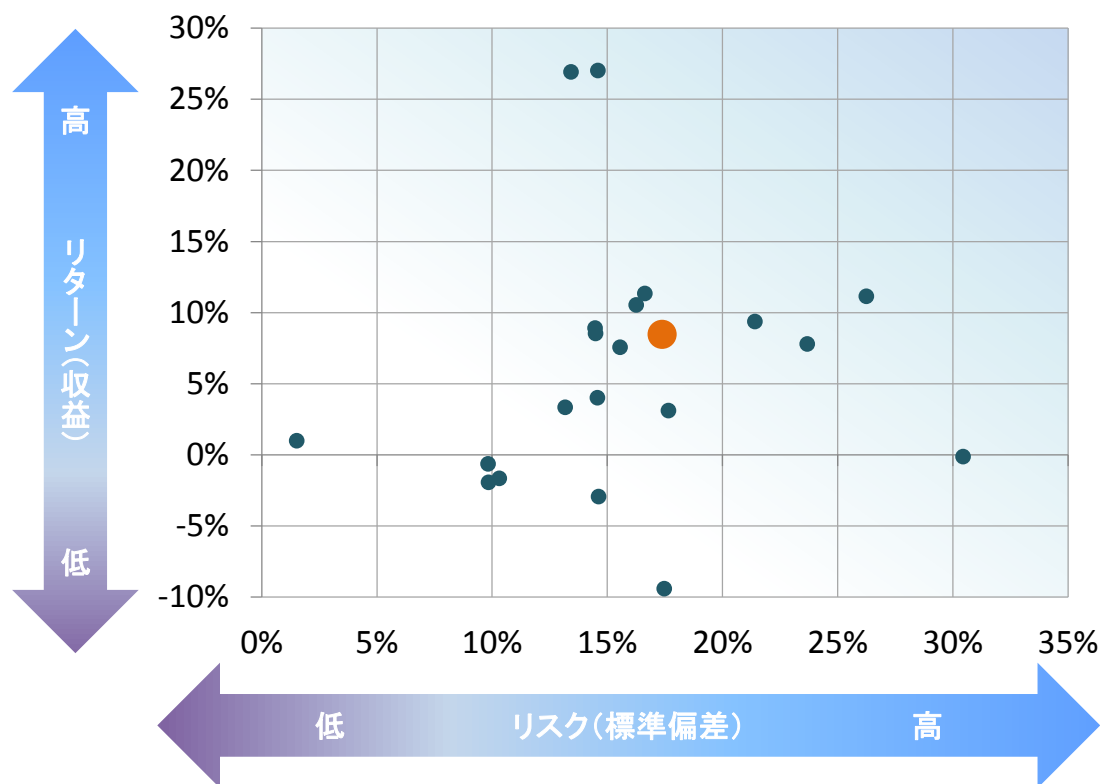
● コスト(手数料等)

- ・販売手数料率(税込)の1/5と信託報酬率(税込)の合計値を表しております。
- ・販売手数料率は、日の出証券にてお買付け頂く際の最低販売金額での料率を用いております。
- ・信託報酬率は、目論見書上の実質的な信託報酬率の上限(その他の費用・手数料は除く)を用いております。

● リターン(トータルリターン)

過去5年間のトータルリターン(年率換算)を表しております。
トータルリターンは、ファンドが対象期間にどれだけ値上がり(値下がり)したかを示します。分配金(税引前)はすべてファンドに再投資されたものと仮定して計算され、複数年のリターンは年率で表示されています。そのため、基準価額の単純な騰落率とは異なる点には注意が必要です。なお、ファンドを売買する際の手数料は控除しておりません。

投資信託の預り残高上位20銘柄のリスク・リターン(平成30年3月末時点)



銘柄名	
1	ダイワ・US-REIT・オープン(毎月決算型) Bコース(為替ヘッジなし)
2	日本株厳選ファンド・ブラジルリアルコース
3	ブラジル・ホント・オープン(毎月決算型)
4	三井住友・げんきシニアライフ・オープン
5	ダイワJ-REITオープン(毎月分配型)
6	短期豪ドル債オープン(毎月分配型)
7	日本株厳選ファンド・円コース
8	ハイグレード・オセアニア・ホント・オープン(毎月分配型)
9	エマージング好配当株ファンドー 予想分配金提示型ー
10	トルコ・ホント・オープン(毎月決算型)
11	ダイワ・インド株ファンド
12	ダイワ・グローバルREIT・オープン(毎月分配型)
13	日本株厳選ファンド・豪ドルコース
14	大和住銀日本バリュー株ファンド
15	ダイワ日本国債ファンド(毎月分配型)
16	ダイワ・ブラジル株式ファンド
17	ダイワ高格付カナダドル債オープン(毎月分配型)
18	J-Stock アクティブ・オープン
19	三井住友・グローバル好配当株式オープン
20	メキシコ・ホント・オープン(毎月決算型)

■ 各項目の定義

● リスク(標準偏差)

過去5年間の月次リターンの標準偏差(年率換算)を表しております。標準偏差は数値が高い程、ファンドの対象期間のリターンのぶれが大きかったことを示しています。例えば、同一のリターンの2つのファンドがあった場合、過去のリターン実績からすれば、標準偏差が大きいファンドほど期待したリターンから乖離する可能性が高くなると評価されます。

● リターン(トータルリターン)

過去5年間のトータルリターン(年率換算)を表しております。トータルリターンは、ファンドが対象期間にどれだけ値上がり(値下がり)したかを示します。分配金(税引前)はすべてファンドに再投資されたものと仮定して計算され、複数年のリターンは年率で表示されています。そのため、基準価額の単純な騰落率とは異なる点には注意が必要です。なお、ファンドを売買する際の手数料は控除しておりません。

以下の記載は、金融商品取引法第37条により表示が義務付けられている事項です。お客様が実際にご購入される個々のファンドに適用される費用やリスクとは内容が異なる場合がありますのでご注意ください。ファンドにかかる費用の項目や料率等は個々のファンドによって異なるため、費用の料率は日の出証券が取り扱っている一般的なファンド(外国投信を除く)のうち、徴収するそれぞれの費用における最高料率を表示しております。また、特定ファンドの取得をご希望の場合には、当該ファンドの「投資信託説明書(交付目論見書)」をあらかじめ、または同時にお渡しいたしますので必ずご覧いただき、投資に関する最終決定はお客様ご自身の判断でなさるようお願いいたします。

お客さまにご負担いただく費用

ファンドの購入時や運用期間中には以下の費用がかかります。

直接的にご負担いただく費用

購入時手数料	料率の上限は3.780% (税込) です
換金手数料	上限は換金申込日の基準価額から1口あたり21.6円 (税込) です。
信託財産留保額	料率の上限は0.5% です。

保有期間中に間接的にご負担いただく費用

運用管理費用 (信託報酬)	費用の料率の上限は、年2.16% (税込) です。
その他の費用・手数料	監査報酬、有価証券売買時の売買委託手数料、先物取引・オプション取引等に要する費用、資産を外国で保管する場合の費用等を信託財産でご負担いただきます。(その他の費用・手数料については、運用状況等により変動するため、事前に料率、上限等を示すことができません。)

※手数料等の合計額については、保有期間等に応じて異なりますので、表示することができません。

※ファンドにより異なりますので、詳しくは当社にお問い合わせください。

※詳細につきましては、「投資信託説明書(交付目論見書)」をご覧ください。

ファンドのリスクについて

ファンドは値動きのある有価証券等(外貨建資産には為替リスクもあります)に投資しますので、基準価額は大きく変動します。したがって、投資元本が保証されているものではありません。信託財産に生じた利益および損失はすべて投資者に帰属します。投資信託は預貯金とは異なります。また、新興国には先進国とは異なる新興国市場のリスクなどがあります。リスクの要因については、ファンドが投資する有価証券等により異なりますので、お申込みにあたっては、ファンドの「投資信託説明書(交付目論見書)」をご覧ください。

本資料をお客様にご提供する金融商品取引業者名等

商号等：日の出証券株式会社 金融商品取引業者 近畿財務局長(金商)第31号

加入協会：日本証券業協会

当資料のお取扱いにおけるご注意

- ◆投資信託のお申込みにあたっては、当社よりお渡しする「投資信託説明書(交付目論見書)」の内容を必ずご確認のうえ、ご自身でご判断ください。
- ◆当資料は信頼できると考えられる情報源から作成しておりますが、その正確性・完全性を保証するものではありません。運用実績などの記載内容は過去の実績であり、将来の成果を示唆・保証するものではありません。記載内容は資料作成時点のものであり、予告なく変更されることがあります。